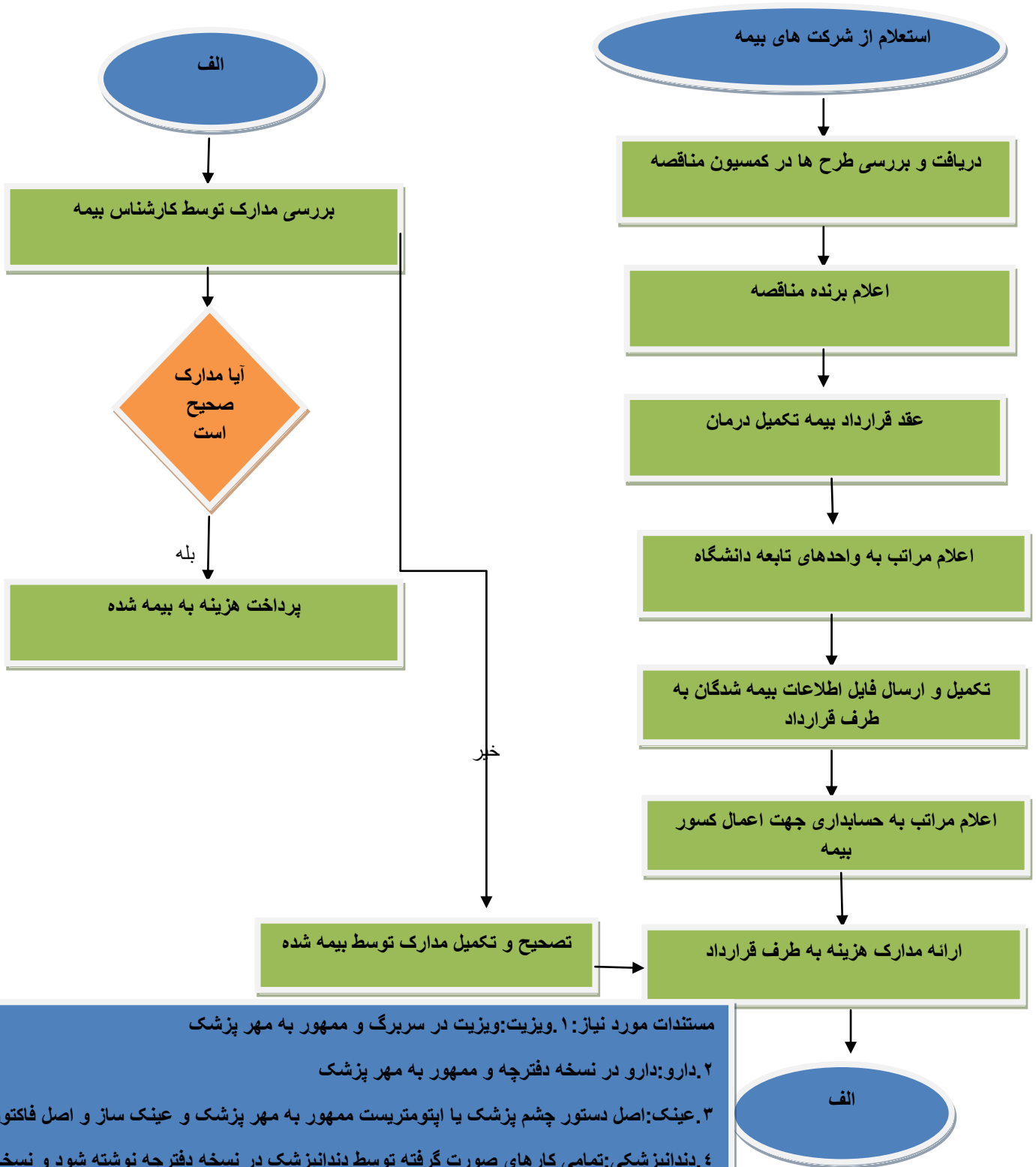


**۴P: فرآیند بیمه تکمیل درمان کارکنان**



مستندات مورد نیاز: ۱. ویزیت: ویزیت در سربرگ و ممهور به مهر پزشک

۲. دارو: دارو در نسخه دفترچه و ممهور به مهر پزشک

۳. عینک: اصل دستور چشم پزشک یا اپتومتریست ممهور به مهر پزشک و عینک ساز و اصل فاکتور

۴. دندانپزشکی: تمامی کارهای صورت گرفته توسط دندانپزشک در نسخه دفترچه نوشته شود و نسخه سبزرنگ به همراه عکس قبل و بعد ارائه گردد

۵. پاراکلینیکی ۱ و ۲: تمامی هزینه های پاراکلینیکی از جمله سونوگرافی، اکو، ماموگرافی، تست ورزش، ارائه دستور پزشک، کپی جواب و اصل قبض ممهور به مهر مرکز مربوطه الزامی است.

الف

۶. هزینه های بیمارستانی و زایمان: ارائه صورتحساب اصل ریز موارد مصرفی، کپی خلاصه پرونده، کپی شرح حال، کپی گزارش عمل جراحی، کپی برگ بیهوشی