



دانشگاه علوم پزشکی  
وخدمات بهداشتی درمانی هرمزگان

# بیماری تب کریمه کنگو

مدیریت روابط عمومی دانشگاه علوم پزشکی هرمزگان

# تب کریمه کنگو

## علائم بیماری



کوفتگی



درد شدید عضلات  
بدن درد



تغییرات خلقی مثل بی قراری  
و افسردگی



درد پشت  
حلقه چشم



تب ناگهانی



تبوع استقراغ



سردرد



دل درد



بی اشتها



خونریزی از اعضای مختلف بدن مثل بینی،  
لثه، مجاری ادراری، روده، رحم و...



ترس از نور



خونریزی در مخاط، خط  
زیر بغل، محل های تزریق



ضعف



گلودرد

## روش های انتقال به انسان



انتقال از طریق گزش کنه ای  
از گونه های لوما



انتقال از طریق  
نیش حشرات



انتقال از طریق تماس با خون  
یا ترشحات مبتلایان



انتقال از طریق  
گزش کنه آلوده



تماس مستقیم با  
لاشه گوشت



تنفس در تماس با  
دام های آلوده



از طریق  
له کردن کنه

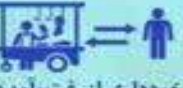
## راه های پیشگیری بیماری



خودداری از تماس  
بدن با ترشحات و  
خون دام



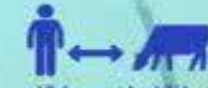
رعایت اصول ایمنی  
در موقع تماس با  
گوشت تازه و جگر



خودداری از رفت و آمد در  
محل های کشتار غیر مجاز



خودداری کشتار دام در  
محل های غیر مجاز



جداینگاه داشتن جایگاه  
دام از محل زندگی



اجتناب از خوردن گوشت، جگر،  
خام و نیم پخته نگهداری جگر،  
دل، قلوه به مدت ۴۸ ساعت در  
یخچال و سپس استفاده از آن



خودداری از له کردن  
کنه با دست یا روی  
بدن دام



تهیه گوشت مورد نیاز از  
محل های مطمئن



48

# انتقال بیماری از گنه به انسان

کنه‌ها مهم‌ترین عامل انتقال ویروس هستند آلوده شدن آن‌ها می‌شوند

۲

با گزش دام‌ها باعث



- تماس با:
- دام آلوده
- لاشه حیوان آلوده
- خون دام آلوده

مصرف:  
• گوشت آلوده

باعث انتقال بیماری  
به انسان می‌شود

۳



• گزش  
مستقیم گنه

- تماس با:
  - خون انسان بیمار
  - ترشحات انسان بیمار
- باعث انتقال بیماری  
به سایر انسان‌ها  
می‌شود

۴



چگونگی انتقال

از مراکز بهداشتی و دارای مجوز  
گوشت مورد نیاز خود را تهیه کنید



Etemadonline.com

@EtemadOnline

## علائم بیماری



سردرد  
و درد مفاصل



تب و لرز  
شدید



سرگیجه



اسهال و استفراغ  
خونی



خون ریزی  
زیرجلدی

## پیشگیری

### مردم و خریداران

- بعد از تهیه گوشت آن را به مدت ۲۴ ساعت در دمای ۴ تا صفر درجه نگهداری کنید
- از خوردن گوشت و جگر خام و نیم پخته خودداری کرده و گوشت را کاملاً بپزید

### دامداران و تهیه‌کنندگان

- دامداران ضمن سمپاشی، از تماس مستقیم با حیوانات اجتناب کرده و از دستکش، ماسک و عینک استفاده کنند
- در صورت ایجاد هرگونه زخم یا جراحت در حین کشتار و با بروز علائم بیماری، سریعاً به مراکز درمانی مراجعه کنید

پوشیدن لباس محافظ در صورت تماس با دام

نگهداری گوشت در دمای ۴ درجه سانتیگراد تا ۲۴ ساعت بعد از خرید گوشت

تهیه گوشت از مراکز تحت نظارت سازمان دامپزشکی کشور

توصیه‌ها

## علائم هشدار دهنده

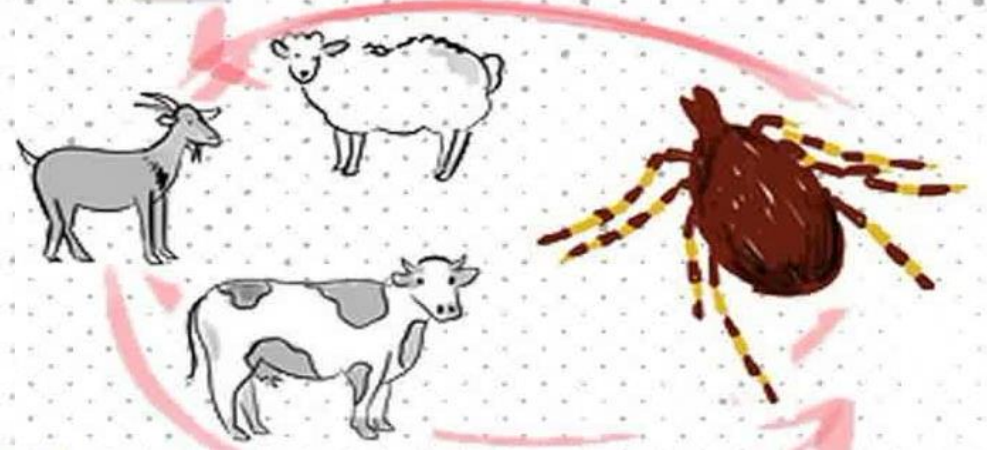
اختلالات  
گوارشی

بدن درد

تب و لرز

## عوارض ناشی از عدم درمان

خونریزی از دهان، بینی، دستگاه گوارش،  
دستگاه ادراری و در نهایت مرگ



عدم له  
یا جدا کردن کنه  
روی بدن دام ها  
با دست

رعایت موارد  
ایمنی و بهداشتی  
در تماس با دامهای  
زنده و هنگام ذبح

## نکات مراقبتی

سم پاشی  
واحدهای دامداری

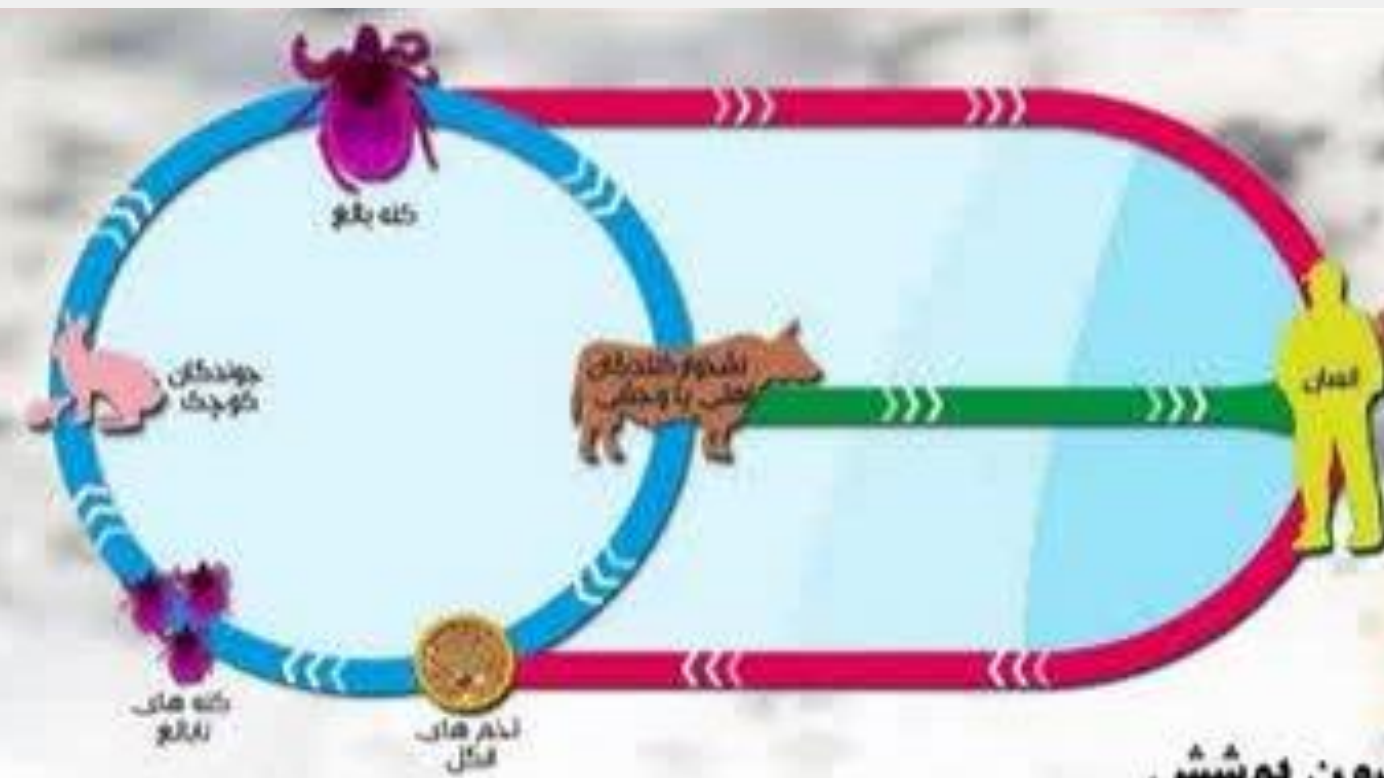
رعایت نکات  
بهداشتی هنگام  
تمیز کردن گوشت  
مانند استفاده  
از دستکش

نگهداری گوشت به  
مدت ۲۴ ساعت در  
یخچال و سپس  
مصرف آن

تهیه گوشت  
از مراکز تحت  
نظارت سازمان  
دامپزشکی

# عقل ابتلا به بیماری

- \* گزش کنه یا له کردن آن با دست بدون پوشش
- \* تماس مستقیم با خون، ترشحات و مواد دفعی دام های آلوده
- \* تماس مستقیم با گوشت حیوانات و دام های آلوده
- \* تماس مستقیم با خون و ترشحات بیمار



## علائم بیماری

- \* شروع ناکهانی با تب بیشتر از ۳۸ درجه
- \* سردرد شدید ، درد عضلانی ، سردرد شدید، تب، لرز، درد عضلانی (بخصوص در پشت و پاها)،
- \* گیجی، درد و سفتی گردن، درد چشم ، حالت تهوع و استفراغ
- \* خونریزی بینی و لته و دستگاه گوارش، خون ریزی زیرجلد پوست و وجود خون در مدفوع و ادرار

## راه های پیشگیری

- \* از خرید گوشت های بازرسی نشده بدون مهر دامپزشکی و غیر از محلهای تحت نظارت دامپزشکی خودداری کنید.
- \* به دلیل این که متأسفانه دام بیمار بدون علامت است، گوشت تازه حداقل ۲۴ ساعت در یخچال نگهداری شود .
- \* از خوردن گوشت ، جگر ، دل و قلوه خام و نیم پخته پرهیز شود.
- \* دامداران منازل و اصطبل ها را جهت کاهش کنه ها سمپاشی نمایند.
- \* جایگاه دام را از محل زندگی جدا نمایند.
- \* از له کردن کنه با دست یا روی بدن دام خودداری گردد.
- \* احتیاط لازم جهت جلوگیری از تماس بدن با گوشت ، ترشحات و خون دام ها از طریق حفاظت شخصی بعمل آید.
- \* از رفت و آمد در محل های کشتار غیر مجاز پرهیز شود.

## مهمترین علائم بیماری تب کریمه کنگو



تب و گلودرد    سرگیجه و سردرد    دردهای عضلانی    خونریزی اندامها    اسهال و استفراغ

## راه‌های پیشگیری و مراقبتی از ابتلا به بیماری تب کریمه کنگو

نهنگداری گوشت به مدت ۲۴ ساعت در یخچال و مصرف آن

خودداری از نشستن و خوابیدن در محل‌های آلوده

عدم له کردن و جدا کردن کنه روی بدن دام‌ها با دست

رعایت نکات بهداشتی و ایمنی در تماس با دام زنده

رعایت نکات بهداشتی در تمیز کردن گوشت در منزل

ایزوله کردن بیمار و عدم تماس با فرد مبتلا و آلوده

## راه‌های انتقال بیماری تب کریمه کنگو

مصرف گوشت آلوده و خام

تماس با لاشه حیوان آلوده

انتقال از طریق له کردن کنه

تماس با خون شخص مبتلا

گزیدگی و نیش حشرات